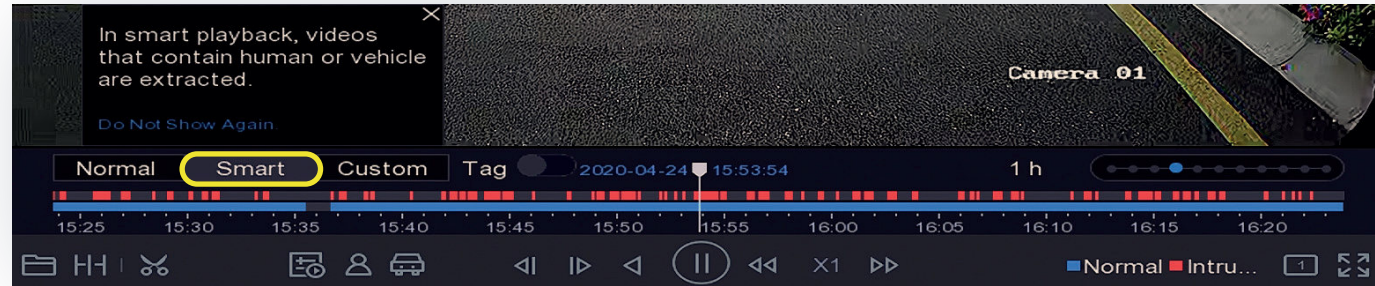


# Reproducción inteligente



Omita los periodos de tiempo insignificantes, y **¡reproduzca únicamente los periodos con eventos de humanos/vehículos!**

Otras opciones para eventos de **personas/vehículos**

Cruce de Línea

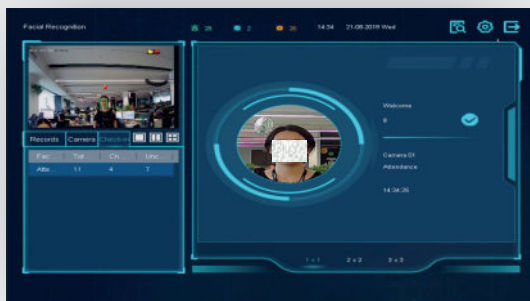


Detección de Intrusión



## Reconocimiento Facial

Asistencia presencial



Comparación de rostros



**HIKVISION**  
ROSARIO SEGURIDAD • SOCIO DISTRIBUIDOR



# FOCUS and ACT



## DVR con Tecnología AcuSense

Se enfoca en **Personas/Vehículos** con **Detección de Movimiento 2.0**  
Detección de personas/vehículos en movimiento para todos los canales analógicos



#HikvisionLatam



[www.hikvision.com/es-la/](http://www.hikvision.com/es-la/)

Hikvision Latam

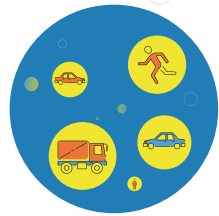
## Configuración sencilla

Detección de Movimiento Activada de **Forma Predeterminada**

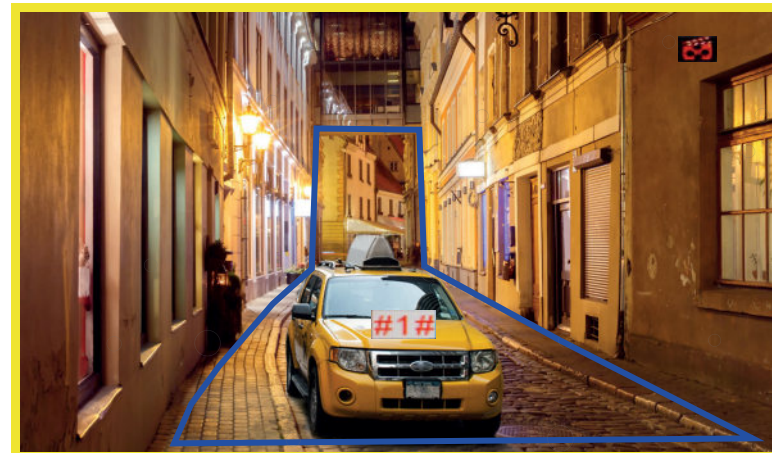


Detección de pantalla completa por defecto

✓ Humano ✓ Vehículo



Puede **configurar áreas de detección** en cualquier lugar que desee

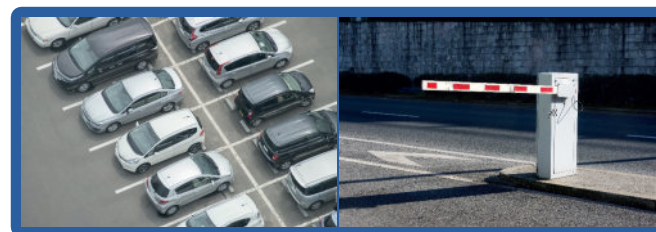


## Configuración sencilla

para diferentes escenarios



✓ Humano



✓ Vehículo

## Solución

1



- 7\*24 Vista colorida
- Detección de rostros/reconocimiento facial (-FA)
- Detección de movimiento de personas/vehículos para todos los canales analógicos
- Notificaciones push de Hik-Connect
- Búsqueda rápida de objetivos

2



- La alta definición brinda más detalles
- Detección de rostros/reconocimiento facial (-FA)
- Detección de movimiento de personas/vehículos para todos los canales analógicos
- Notificaciones push de Hik-Connect
- Búsqueda rápida de objetivos

## Familia de Productos

### Acusense Light

(sin función de VCA y reconocimiento facial)

DS-7104HGHI-M1

DS-7108HGHI-M1

DS-7116HGHI-M1



Detección de movimiento de personas/vehículos para todos los canales analógicos



#### Conexión Hik-Connect

- Recepción de alarmas de personas/vehículos
- Función de armado/desarmado Hik-Connect



#### Audio por Coaxial



#### \*Reconocimiento Facial (1 ch)

- Rostro coincidente/no coincidente



#### \*Personalización de la biblioteca de rostros

- Hasta 500 fotos
- Máximo 16 bibliotecas de rostros \*FA Models